



반갑꾸앙!

중앙대학교 공식 마스코트 꾸앙

중앙대학교 RISS 활용 교육 사례 발표

2024.03.27
중앙대학교 학술정보원

INDEX

01. 중앙대학교 소개
02. 학술정보 활용교육
03. RISS 활용 사례
04. 활용교육 시행 결과
05. 향후 운영방안



중앙대학교 소개

01



#01

중앙대학교 소개

학술정보원 소개



- 학술정보팀 (서울)
- 학술정보팀 (안성)
- 법학전문도서관
- 주제정보서비스팀
 - 주제 분야별 연구지원서비스
 - 학술정보 활용교육
 - 전자자료/비구독 학술자료 서비스
 - 비교과 프로그램 운영

중앙대학교 소개

주제정보서비스팀 소개

주제 분야별 연구지원서비스

의·약·간호학/ 경영경제/
사회과학/ 자연과학/ 공학



학술정보 활용교육

정기/맞춤형/동영상 교육
주제별 전문 DB 교육
논문 검색 및 작성 교육
참고문헌 관리 프로그램
연구 지원 전문 교육
(2023년 3과목 신규 시행)
...



전자자료/ 비구독 학술자료 서비스

약 170개의 학술DB 제공
AOD (비구독 학술논문 구입)
C-DDS(원문복사)



비교과 프로그램 운영

독서 페스티벌
인문학 40선 읽기
독후감 공모전
북트레일러 공모전
주제전문특강
ChatGPT 프롬프트 경진대회



학술정보 활용교육

02





도서관 이용자 교육의 효과 및 필요성

Bopp & Smith (1995)

“참고 봉사의 한계를 벗어나기 위한 방안”

박현영 & 남태우 (2007)

“학생들의 도서관에 대한 거리감과 불안을 감소시키는 효과”

이시영 (2010)

“대학 도서관의 위기 극복 방안”

이제한 (2011)

“전통적으로 지켜왔던 ‘기록 관리자’라는 직업적 정체성에
‘교육자’의 이미지를 더해주는 핵심 업무”



학술정보 활용교육

중앙대학교 학술정보 활용교육 프로그램

램

정기 교육

- 매월 정기교육 진행
- 도서관 홈페이지에서 신청
- 매월 초 교육 일정 안내, 홍보

(도서관 홈페이지, 이메일)

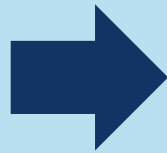
맞춤형 수시 교육

- 10인 이상의 그룹 신청 시 진행
- 교육 일정, 내용 협의 후 진행

(학기별 수업 연계 그룹 진행)

동영상 교육

- 교내 동영상 강좌 사이트 내 정기 교육 녹화 영상 업로드
- 희망 장소/시간에 수강 가능
- 교육 영상 주기적 업데이트



01

기초 학술 정보와 글쓰기



02

자료 검색과 활용



03

참고문헌 관리 프로그램




04

AI, 통계 활용 역량 강화 (2023년 신규)



학술정보 활용교육

중앙대학교 학술정보 활용교육 프로 그램



01
기초 학술 정보와
글쓰기

교육명	내용
도서관 활용 기초	<ul style="list-style-type: none"> · 도서관 시설(열람실, 미디어실, 스터디룸 등) 이용 안내 · 도서관 기본 서비스(도서 대출/반납, 전자책, 홈페이지) 이용 안내 · 도서관 홈페이지를 활용한 기초 검색 및 서비스 안내
A+ 레포트 만들기 : 내용부터 형식까지	<ul style="list-style-type: none"> · 레포트 작성 단계 및 단계별 주요 사항 · 레포트 내용을 위한 온라인 자료 검색 및 활용 · 레포트 작성 양식, 인용 및 참고문헌 작성 양식
초심자를 위한 논문 작성 : 내 논문 이렇게 만들자! (인문사회)	<ul style="list-style-type: none"> · 학위논문 작성 절차 및 작성 Tip · 세부 절차 안내 (주제 선정, 선행연구 조사, 연구설계, 데이터 수집, 연구결과 해석, 참고문헌 작성, 인용 및 표절 검사 등)
초심자를 위한 논문 작성 : 내 논문 이렇게 만들자! (자연공학)	<ul style="list-style-type: none"> · 학위논문 작성 절차 및 작성 Tip · 세부 절차 안내 (주제 선정, 선행연구 조사, 구성 내용 및 형식, 주의사항, 참고문헌 작성, 인용 및 표절검사 등)



학술정보 활용교육

중앙대학교 학술정보 활용교육 프로그램



02

자료 검색과 활용

교육명	램	내용
학술 논문 검색 및 활용		<ul style="list-style-type: none"> · 논문 검색을 위한 기초 지식 안내 · 온라인/오프라인 논문 열람과 비소장 자료 열람 방법 안내 · 논문 열람을 위한 국내외 데이터베이스 기초 활용 방법 안내
영어 논문 검색을 위한 학술 DB 활용		<ul style="list-style-type: none"> · SCI급 논문 검색을 위한 Web of Science 활용 · Scopus를 활용한 해외 학술자료 검색 · DB 비교 및 DB별 검색 전략
분야별 전문 DB (담당 사서 + 업체 초청)	경영·경제	· BizLINE/Value-Search, DataGuidePro, Eikon&DataStream, TS2000 등
	공학	· IEEE
	사회과학	· KSDC, ERIC
	의·약·간호학	· PubMed, EMBASE, Literature Review, CINAHL 등
	자연과학	· SciFinder ⁿ
기타		· EBSCO, ProQuest, DBpia 등



학술정보 활용교육

중앙대학교 학술정보 활용교육 프로그램



03

참고문헌 관리 프로그램

램

교육명	내용
참고문헌 관리 프로그램 EndNote (초급, 중급, 고급)	<ul style="list-style-type: none"> · 각 참고문헌 관리 프로그램 활용 방법 · 주요 DB별 서지 정보 반출 방법 · 인용 양식 설정 방법 · MS-Word, 한글과 연동하여 활용 방법 · 프로그램별 유용한 기능 안내
참고문헌 관리 프로그램 Mendeley	
참고문헌 관리 프로그램 RefWorks	



학술정보 활용교육

중앙대학교 학술정보 활용교육 프로그램



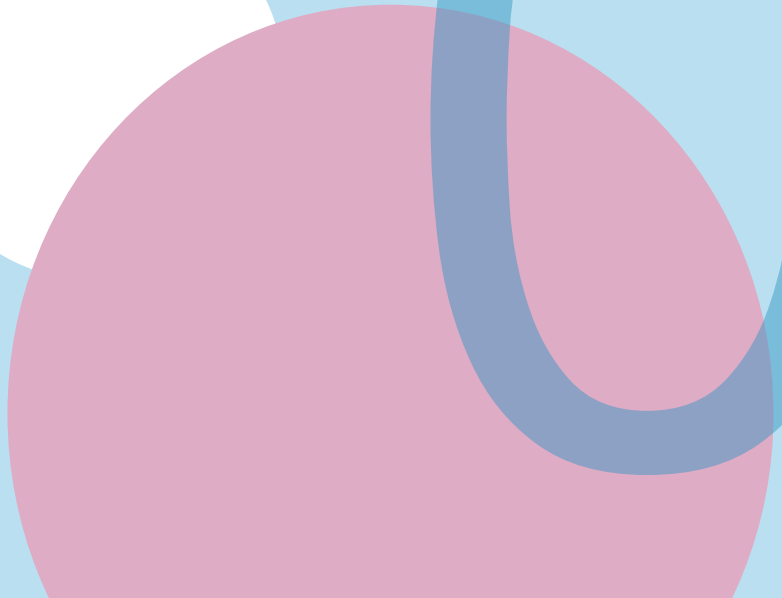
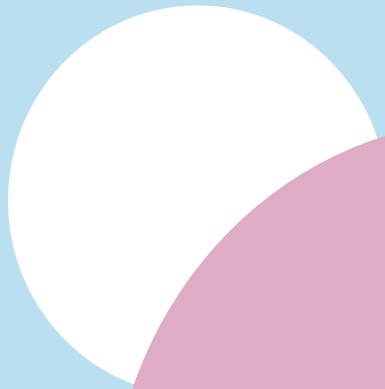
04

AI, 통계 활용
역량 강화
(2023년 신규)

램

교육명	내용
AI 챗봇 활용과 연구윤리: ChatGPT를 중심으로	<ul style="list-style-type: none"> · AI에 대한 이해, 주요 언어 모델들의 특징 · ChatGPT, Gemini, Clova X 활용방법 및 실습 (<i>ChatGPT Plus, Gemini Advanced</i>로 진행) · 과제나 논문 작성 시 생성형 AI 활용 Tip
부실 학술활동 예방: 내 논문 올바르게 투고하자!	<ul style="list-style-type: none"> · 부실 학술지/학회의 배경 및 폐해 · 부실 학술지/학회의 유형 및 특징 · 부실 학술지/학회 예방 방법
인문사회 연구자를 위한 통계프로그램(SPSS) 활용	<ul style="list-style-type: none"> · SPSS 활용 기초 교육

RISS 활용 사례



RISS 활용 사례

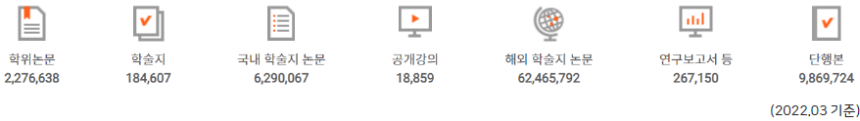
< 학술논문 검색 및 활용 >

나. 논문 검색

2) 키워드 검색

▶ RISS

- 교육부 산하 한국교육학술정보원에서 운영
- 국내 대학과 직접 연계하여 학위논문, 단행본, 학술지 정보 수집
- 국내 유료 DB에서 국내 학술논문 정보 수집 (Dbpia, KISS, KoreaScholar, e-article, 교보스칼라, 뉴논문)
- 해외 DB 50여 종에서 해외 학술논문 정보 수집



▶ ScienceON

- 과학기술정보통신부 산하 한국과학기술정보연구원에서 운영
- 국내외 DB와 직접 연계하여 국내외 학술논문 정보 수집
- KIPRIS(한국특허정보원) 등에서 국내외 특허정보 수집
- 국가연구사업 수행을 통해 창출된 R&D 보고서 수집
- 각종 과학기술연구 동향 정보 보고서 수집

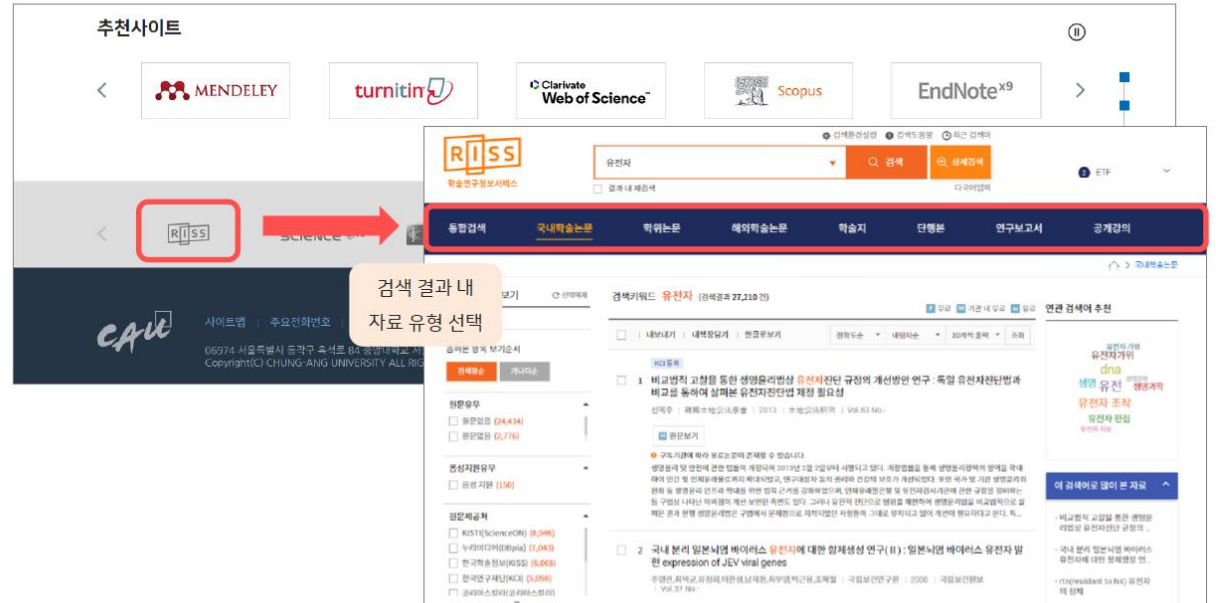


나. 논문 검색

2) 키워드 검색

B) RISS 검색

- 학술정보원 홈페이지 메인 하단 링크에서 접속



RISS 활용 사례

< 학술논문 검색 및 활용 >

나. 논문 검색

2) 키워드 검색

B) RISS 검색

① 제목 하단 '원문보기' 클릭하여 원문 열람

KCI 등재

비교법적 고찰을 통한 생명윤리법상 유전자진단 규정의 개선방안 연구 : 독일 유전자진단법과 비교를 통하여 살펴본 유전자진단법 제정 필요성

신옥주 | 韓國土地公法學會 | 2013 | 土地公法研究 | Vol.63 No-

원문보기

② 열람이 불가능한 경우, 타 학술 DB에서 재검색

→ 국내 자료의 경우, '국립중앙도서관, 국회도서관, 국가전자도서관' 에서 재검색

국내 분리 일본뇌염 바이러스 유전자에 대한 항체생성 연구(II) : 일본뇌염 바이러스 유전자 발현 expression of JEV viral genes

주영란,최택균,유정희,이한생,남재환,최우영,박근용,조혜월 | 국립보건연구원 | 2000 | 국립보건원보 | Vol.37 No.-

복사/대출신청

·협정기관 자료는 지정 PC에서만 열람 및 출력 가능!

- ① 학술정보원 3층 참고자료실 (열람 및 출력)
- ② 법학도서관 2층 참고자료실 (열람)
- ③ 대학원 1층 컴퓨터실 (열람 및 출력)

국내 분리 일본뇌염 바이러스 유전자에 대한 항체생성 연구, II : 일본뇌염 바이러스 유전자 발현 / 주영란 외 8명 ★★★★★

국내기사 | 국립보건원보. 제37권 (2000. 12), pp.131-139 | 국립보건원

원문보기 (음성지원) **다운로드** **복사** **권호기사 보기**

나. 논문 검색

2) 키워드 검색

B) RISS 검색_상세검색

① 검색 창 우측의 '상세검색' 클릭

무엇을 찾고 계세요?

상세검색

상세검색

어떤 자료를 찾고 계신가요? 좀 더 상세하게 제한합니다.

다국어입력 검색도움말

검색하고자 하는 자료 유형

- 국내학술논문
- 학위논문
- 해외학술논문
- 학술지
- 단행본
- 연구보고서
- 공개강의

선택 후 상세조건 설정

논문명 **AND**

저자 **AND**

주제어 **추가 +**

검색 초기화

RISS 활용 사례

< 학술논문 검색 및 활용 >

나. 논문 검색

2) 키워드 검색

B) RISS 검색_상세검색

- 불리언 연산자(Boolean Operators) 활용하기
- RISS에서는 <AND>, <OR>, <NOT>으로 입력해야 연산자로 인식 ('<' >' 꼭 붙이기!)
- 띄어쓰기는 <AND>로 인식하기 때문에 생략 가능
ex) 'library <AND> university' (O), 'library university' (O)
- <OR>은 '|' (shift + ₩), <NOT>은 '! '로 대체 가능
ex) 'library <OR> university' (O), 'library | university' (O), 'library OR university' (X)
'library <NOT> university' (O), 'library ! university' (O), 'library not university' (X)

검색 연산자	기능	검색식 예
공백	<AND>검색, 여러 검색어 모두를 포함하고 있는 자료 검색	ex) 교육 사회 환경 교육, 사회, 환경 단어 모두 포함한 자료 검색
	<OR>검색, 여러 검색어 중 하나 이상을 포함하고 있는 자료 검색	ex) 교육 사회 환경 교육 사회 환경 중 하나라도 포함하고 있는 자료 검색
!	<NOT>검색, NOT 이후에 있는 검색어가 포함된 자료는 제외 후 검색	ex) 교육! 사회 교육은 포함되어 있으나 사회가 포함된 자료는 제외
()	우선순위가 가장 높은 자료 검색	ex) (사과 포도) (수박 딸기) 사과와 포도 모두 포함된 자료이거나 수박과 딸기가 모두 포함된 자료 검색
**	쌍따옴표 내의 검색어와 완전히 일치하는 자료 검색	ex) "디지털 카메라" 디지털과 카메라의 두 단어가 순서대로 나오는 자료 검색

* RISS 검색 도움말 (http://www.riss.kr/customer/svchelp/HelpView.do?help_id=1215)

나. 논문 검색

2) 키워드 검색

B) RISS 검색_부가기능

- 회원가입 필요
- 회원가입 시 하단에 '자료신청/기관회원서비스 권한' 설정하기!
- 이미 회원가입한 경우 '설정'에서 수정 가능

- * 서비스이용구분 → "소속기관 이용자"
- * 소속기관 → "중앙대학교"
- * 소속도서관 → "중앙대학교 서울캠퍼스 중앙도서관"
- * 주소 → 학교 도서관 주소 (서울시 동작구 흑석로 84, 중앙대학교 학술정보원)

RISS 활용 사례

< 학술논문 검색 및 활용 >

나. 논문 검색

2) 키워드 검색

B) RISS 검색_부가기능

· 로그인 후 '내 책장' 클릭하여 저장한 자료 확인

내 책장

내 책장에서 자료를 검색할 수 있습니다.

· RISS에서 검색한 논문을 개인 책장에 저장
→ 검색 결과, 관심 논문 저장

번호	책장명	공유	책장정보	개심일	등록자료수	수정/삭제	대표책장 설정
1	기본책장				0		
2	활용교육	URL 복사	인문학 > 언어 · 문학 > 언어학	2024.01.09	3	수정 삭제	

나. 논문 검색

2) 키워드 검색

B) RISS 검색_부가기능

· '내 책장'에 담은 논문을 읽고 메모도 남길 수 있음

내 책장 자료목록

활용교육 2024.01.09
인문학 > 언어 · 문학 > 언어학

선택자료 기본책장 으로 이동 내보내기 삭제 한자변환

번호	자료유형	제목	지자/발행기관	보기
1	국내학술지논문	데이터마이닝을 활용한 유전자 질병 분석을 위한 MKSV시스템 구현 (For Gene Disease Analysis using Data Mining Implement MKSV System)	정유정(Yu-Jeong Jeong)/(한국전자통신학회지 논문지, Vol.14 No.4, [2019] [KD등재])	메모수정 원문보기2
MEMO	서론 참고자료			삭제
2	국내학술지논문	빅데이터를 활용한 구강세균 유전자 검사 수행 (Oral Bacterial Genetic Testing using Big Data)	우희선/(韓國컴퓨터情報學會論文誌, Vol.28 No.3, [2023] [KD등재])	메모하기 원문보기3
3	국내학술지논문	베이지안 기계학습과 의학 빅데이터를 이용한 인과관계 유전자 조절 네트워크의 그래픽 모델 개발 [Development of a graphical model of causal gene regulatory networks using medical big data and Bayesian machine learning]	박성배/(대한의사협회지, Vol.65 No.3, [2022] [SCOPUS, KCI등재, ESCI])	메모하기 원문보기

RISS 활용 사례

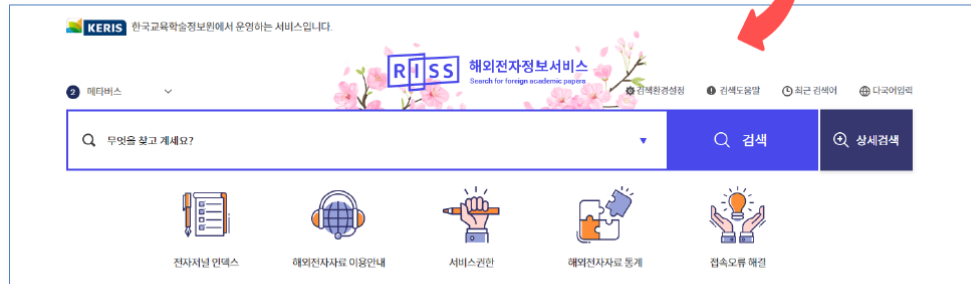
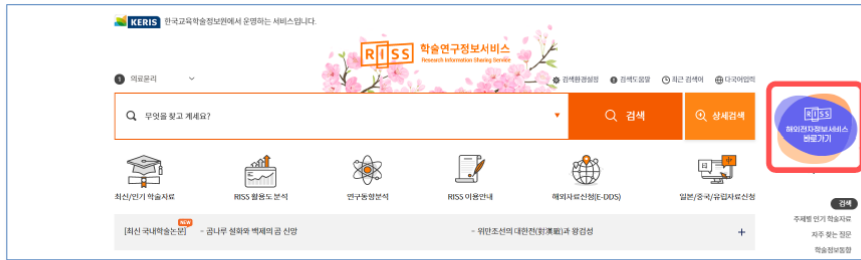
< 학술논문 검색 및 활용 >

나. 논문 검색

2) 키워드 검색

B) RISS 검색_해외 DB

· RISS 메인 페이지 우측 '해외전자정보서비스' 아이콘 클릭

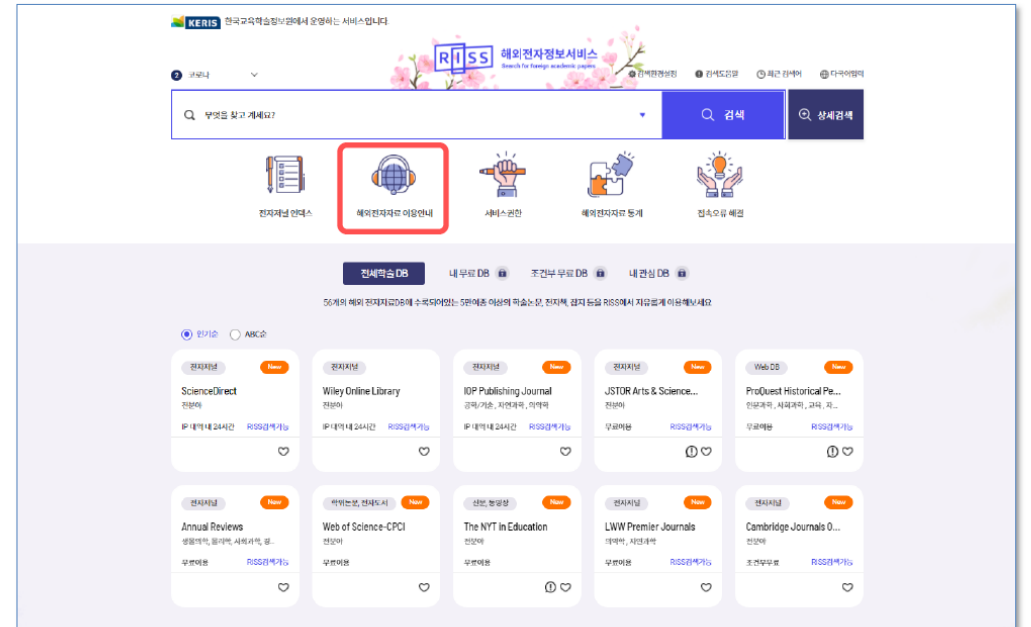


나. 논문 검색

2) 키워드 검색

B) RISS 검색_해외 DB

· 검색 페이지 하단에 '해외전자자료 이용안내' 참고



RISS 활용 사례

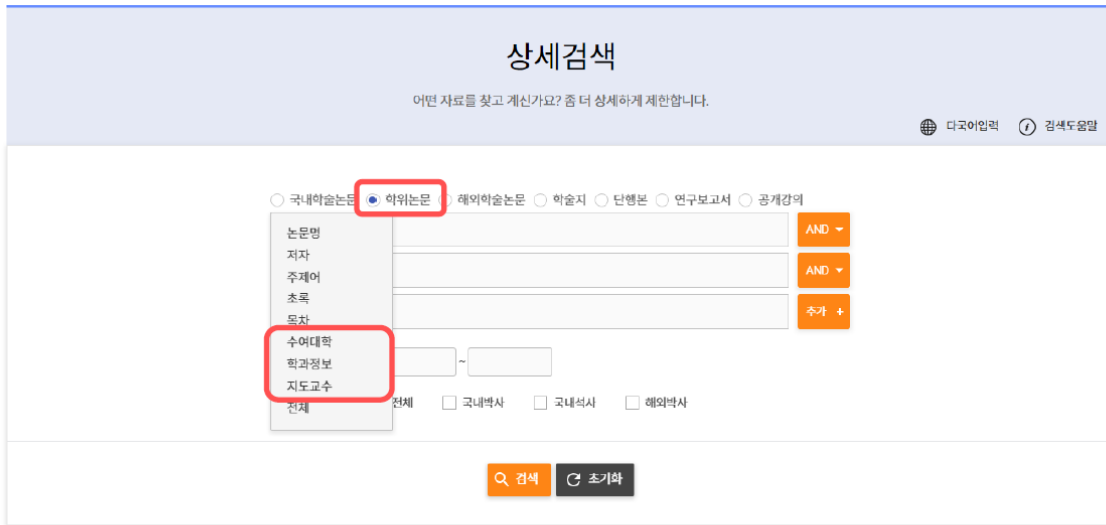
< 학술논문 검색 및 활용 >

나. 논문 검색

3) 학위논문 검색

B) 타대학 학위논문

- RISS에서 타대학 교수가 지도한 학위논문 검색 가능
- 국회도서관, 국립중앙도서관에서도 검색 가능

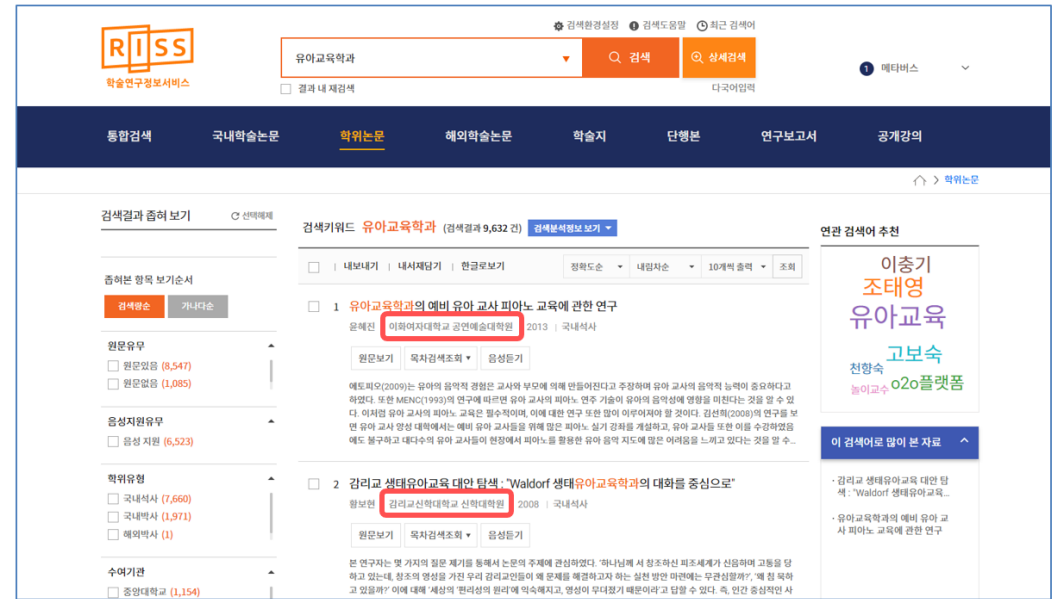


나. 논문 검색

3) 학위논문 검색

B) 타대학 학위논문

- 학위논문 검색 시, 정확도 향상을 위해 상세검색 이용 권장



RISS 활용 사례

< 학술논문 검색 및 활용 >

라. 미소장 자료 열람

1) C-DDS



▶ 원문복사서비스

- 도서관에 없는 책, 열람 불가능한 자료 복사 신청 (3~5일 소요)
- 발행된 지 5년이 지난 책만 복사 가능
- 논문 전체, 단행본 일부(최대 1/3, 300쪽) 복사 가능
- 연간 학부생 10건, 대학원생 20건 무료 제공
- 자료 도착 시 문자, 메일, 홈페이지 알림으로 안내 받은 후 도서관 3층 참고자료실에 방문하여 수령
- 관련 문의 : 원문복사 담당 02-820-6190

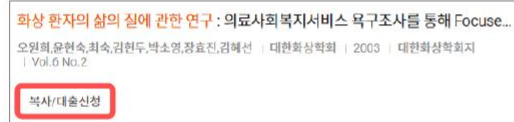
라. 미소장 자료 열람

1) C-DDS

▶ 신청방법

B) RISS에서 신청

- ① 홈페이지 메인 하단 "RISS" 접속
- ② RISS 개인회원 로그인 (계정 없을 시 회원가입)
- '자료신청/기관회원서비스 권한' 의 소속기관을 '중앙대'로 설정 (교재 19 슬라이드 참고)
- ③ 자료 검색 후 '복사/대출신청' 클릭



- ④ 선불 신청 시 → 이용자가 직접 이용료 지불, 원하는 곳에서 수령 가능
후불 신청 시 → 무료 제공 (연간 무료 제공 횟수 내에서), 도서관에서만 수령 가능

01 문헌복사신청					
소속기관 이용자					
지불방법	후불				
수령방법	소속도서관에서 연세플 수령				
신청비용	기본료 + 원문복사비(예수) <small>*의국역술지 지원센터 소장자료 전액 무료 신청 가능</small>				
소요일수	기관전송	일반우편	동기우편	택배	팩스
	1~2일	4~6일	2~4일	2~5일	2~3일
<small>*토, 일, 공휴일 제외</small>					

RISS 활용 사례

< 학술논문 검색 및 활용 >

라. 미소장 자료 열람

2) 타대학 도서대출 * 학부생 이용 불가능

- 본교 도서관이 소장하지 않은 단행본을 타 도서관에서 대출하여 이용하는 서비스
- 상호 협정대학: 가톨릭대, 건국대, 단국대, 동국대, 숭실대, 아주대, 인하대, 숙명여대, 외대, 서울대, 포항공대
- 각 대학의 단행본 소장정보는 RISS에서 확인 가능
- 서울캠퍼스 도서관 2층 대출자료실에서 대출 및 반납
- 최대 3책, 대출기간 15일, 연체료 1일 500원, 1회 연장 가능(7일)
- 택배비 개인 부담 (5,000원~)
- 관련 문의 : 상호대차 담당 (02-820-6197)



라. 미소장 자료 열람

2) 타대학 도서대출

- 상호 협정대학: 가톨릭대, 건국대, 단국대, 동국대, 서울대, 숙명여대, 숭실대, 아주대, 인하대, 포항공대, 한국외대
- 각 대학의 단행본 소장정보는 RISS에서 확인 가능



RISS 활용 사례

< 참고문헌 관리 프로그램 EndNote >

Collect References 1

Direct Import : RISS - 1

성인 당뇨 환자의 가구구성형태와 당화혈색소의 연관성에

저자: 위재현, 위재현
 발행사항: 서울: 삼육대학교 대학원, 2020
 학위논문사항: 학위논문(석사) 삼육대학교 대학원. 보건학과 2020. 6
 발행연도: 2020
 작성언어: 한국어
 주제어: 성인당뇨, 가구구성형태, 당화혈색소
 DDC: 361.7
 발행국(도시): 서울
 형태사항: v. 94 p. : 26cm.
 일반주기명: 지도교수: 유재현
 UCI식별코드: I804:11027-200000332343
 소장기관: 삼육대학교 중앙도서관

검색결과 좀더 보기 | 검색키워드: 성인 당뇨 (검색결과 928 건)

원문유무: 원문없음 (847) | 원문없음 (81)

원문보기 | 음성듣기 | 인용하기 | **내보내기** | 내보내기

Collect References 1

Direct Import : RISS - 2

서지정보 내보내기(Export)

내보내기 형태를 선택하세요
 메일전송 인쇄 Excel저장 Text저장 EndNote / Mendeley RefWorks

서지정보의 형식을 선택하세요
 제목 저자 학술지명 권호 발행기관 자유유형 수록면
 발행연도 발행지 키워드 ISSN/ISBN 초록 목차

EndNote 및 Mendeley 소개

- EndNote
 EndNote는 온라인 bibliographic 데이터베이스를 검색하여 문헌 목록을 작성하는 프로그램으로서 저장된 RIS 형태의 파일을 EndNote에서 반입하실 수 있습니다. 이 프로그램은 소속기관 및 개인적으로 가입하신 분들에 한하여 이용하실 수 있습니다.

- Mendeley
 Mendeley는 논문을 관리하고 공유하는 프로그램으로서 저장된 text 및 RIS 형태의 파일을 Mendeley에서 반입하실 수 있습니다. 이 프로그램은 소속기관 및 개인적으로 가입하신 분들에 한하여 이용하실 수 있습니다.

크롬

EN myCabinetTextDat...ris

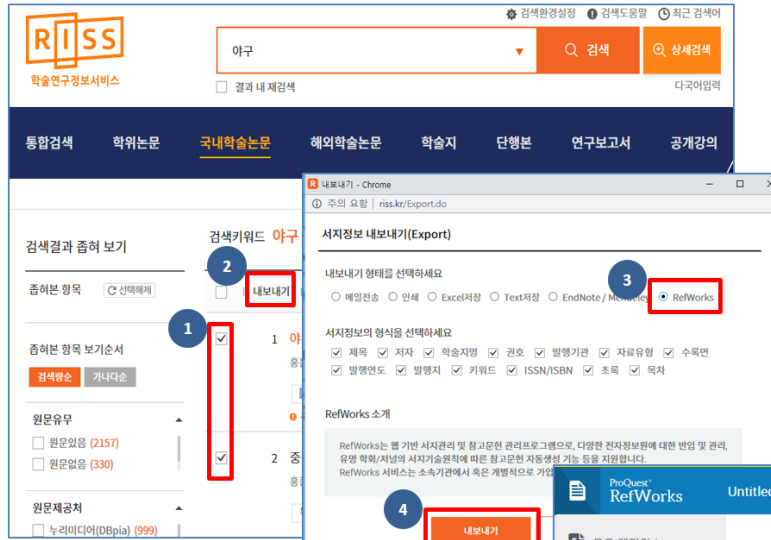
익스플로러

riss.kr의 myCabinetTextData.ris를(를) 열거나 저장하시겠습니까?
 열기(O) | 저장(S) | 취소(C)

RISS 활용 사례

< 참고문헌 관리 프로그램 RefWorks >

3. Reference 반입(RISS)



1. 검색결과 목록에서 자료 선택
2. '내보내기' 버튼 클릭
3. RefWorks 선택
4. 하단 '내보내기' 버튼 클릭
5. 반입할 폴더 선택
6. RefWorks로 레퍼런스 반입 완료

6 가져오기 완료

- 라이브러리에 2 문서를 저장했습니다.

확인

< 참고문헌 관리 프로그램 Mendeley >

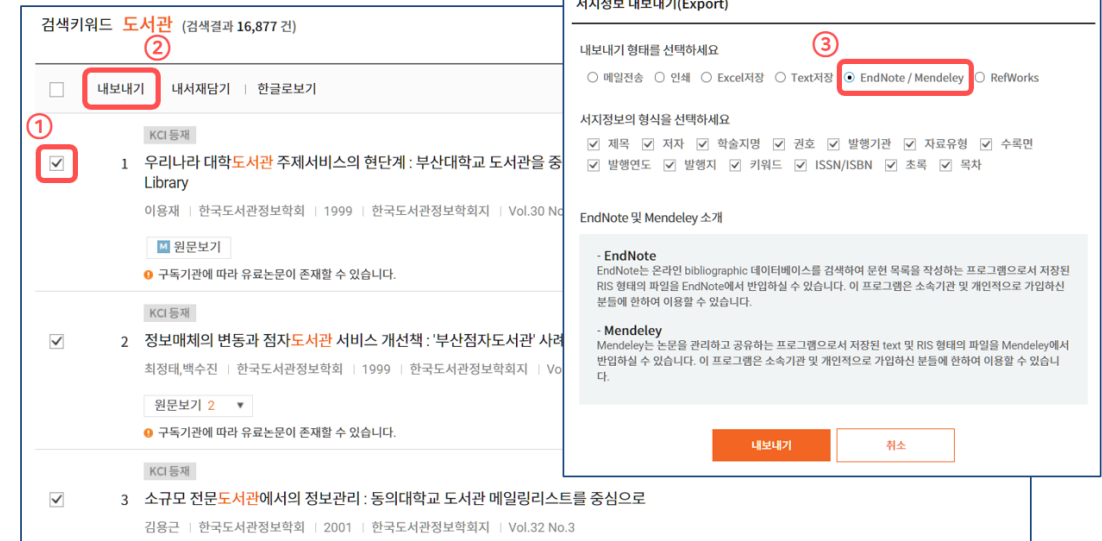
나. 참고문헌 저장

2) DB에서 내보내기 (Adding References from Web Site)

▶ DB에서 서지정보 저장하기

② RISS

· 검색 결과 → 관심 논문 선택 → 내보내기 → EndNote/Mendeley



RISS 활용 사례

< 중앙인 학술정보 검색대회 >

CAU News

학술정보원, 2018 중앙인 학술정보 검색대회 개최

관리자 | 2018-11-22 | 조회 747



학술정보원(임장 오세훈, 기계공학부 교수)은 제5회 Library Week (11/12~11/17)를 맞이하여 '2018 중앙인 학술정보 검색대회'를 개최하였다. 중앙대학교 학부생 및 대학원생을 대상으로 치러진 본 대회에는 총 155명의 학생이 참여하였다. 11월 6일에 온라인 예선, 11월 12일에 학술정보원(204관) 4층 미디어실 LRoom에서 본선이 치러졌으며 치열한 경쟁을 뚫고 ▲최우수상 1명 ▲우수상 2명 ▲장려상 5명 ▲격려상 12명 등 총 20명의 최종 수상자가 선정되었다. 시상식은 11월 16일 학술정보원 4층 미디어실 ARoom에서 진행되었다.

본 대회는 학내 구성원들의 학술전자자료 활용능력을 증진시키고, 교내 학술자원을 활용도를 높이려는 목적으로 기획되었으며, 학술정보원에서 제공 중인 학술 전자자료(학술 DB, 전자저널, 전자책)의 범위에서 문제가 출제되었다.

수상자들은 학술정보 검색대회를 통해 여러 분야의 다양한 학술 전자자료를 학습 및 연구에 유용하게 활용할 수 있음을 알게 되었고, 향후 본 대회가 활성화되어 더 많은 구성원들이 학술정보 검색 및 활용 능력이 향상되길 바라며 대회 참가 및 수상에 대한 소감을 전했다.



※ 2021~2022년은 코로나 이슈로 진행하지 않았으며, 2023년부터는 프롬프트 경진대회를 진행하고 있음

RISS 활용 사례

< 중앙인 학술정보 검색대회 >

10. 최근 온라인 탑골공원이 이슈가 되면서 1990년대와 2000년대의 인기가요를 들으며 보냈던 세대들의 향수를 자극하고 있다. 이에 과거에 대한 좋은 기억, 현재의 불안정성과 미래의 불확실성이 융합되어 과거의 상황을 이상적인 상황으로 여기는 '레트로토피아(Retrotopia)' 라는 용어도 같이 부각되고 있다.
RISS 기본검색 기능을 통해 "Retrotopia"를 검색하여 나온 국내학술지논문 중 2019년도 발행되었고, KCI 우수등재 저널로 선정된 학술지에 실린 논문의 저자를 기재하시오. (4점)

※ 검색 DB : RISS

11. 중앙대에서 구독하고 있는 법률분야 전문 DB를 활용하여 DBPIA에서 괄호 안에 들어갈 키워드 만의 등재 저널에 수록된 논문을 발간한 학회명을 기재하시오.<DBPIA 검색 필드는 전체로 설정할 것!>

전일자 시장평균환율(MAR)이란 외국환거래규정상 (특정다수인이 참여하는 공개시장으로 볼 수 있는 외환)하고, 이를 적용하여 환전을 하는 것은 '불특정다수인 거래'에 해당한다고 보아야 함.

금융위원회/금융감독원, 2019.8.23. [특정금전신탁 판단이유

※ 검색 DB : 로앤비 전자법률도서관, DBPIA

5. 올해 5월 경상북도 봉화군은 원효대사와 얽힌 설화가 있는 청량산 청량사 경내에 있는 '삼각우송(三角牛松)'을 제51호 보호수로 지정했다고 밝혔습니다. 중앙대 학술정보원에서 구독 중인 [한국역대문집총서]를 통해 원문(Full-Text)를 접할 수 있는 원효대사의 활자본 저작 2종을 기입하세요. (6점, 항목당 3점)

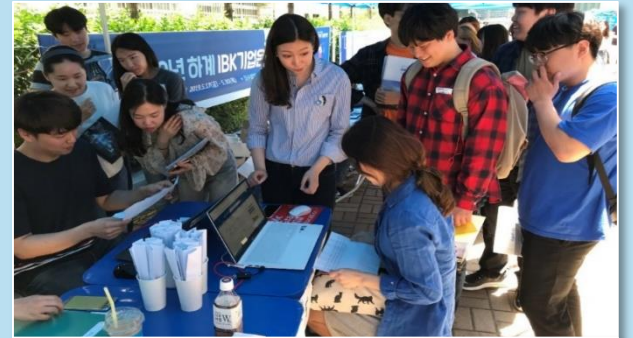
※ 검색 DB : 한국역대문집총서

6. RISS는 한국교육학술정보원(KERIS)에서 제공하는, 국내외 학술자료를 통합적으로 검색하고 열람할 수 있는 사이트입니다. RISS를 통해 국내 타대학의 학위논문 열람, 국내대학의 도서 소장 정보 확인, 해외 학술지 무료 이용 등 다양한 서비스를 이용할 수 있습니다. 특히 RISS 내에서 특정 대학의 교수가 지도한 학위논문을 확인할 수 있는데, 현재 RISS에는 연세대학교 황상민 교수가 지도한 학위논문이 총 몇 건 등록되어 있습니까? (단, 기준일은 예전 실시 당일(2017.09.12.). 수여기관은 연세대학교로 한정) (5점)

※ 검색 DB : RISS

7. Journal Citation Report(JCR)은 SCI급 저널(SCIE, SSCI)의 인용 정보를 바탕으로, Impact Factor, Eigenfactor, Immediacy Index 등 저널의 영향력을 나타내는 다양한 지표들을 확인할 수 있는 데이터베이스입니다. 아래 저널들의 1999 JCR Impact Factor는 얼마인가요? (6점)
가. Lancet (3점)
나. NATURE (3점)

※ 검색 DB : JCR(Journal Citation Report)

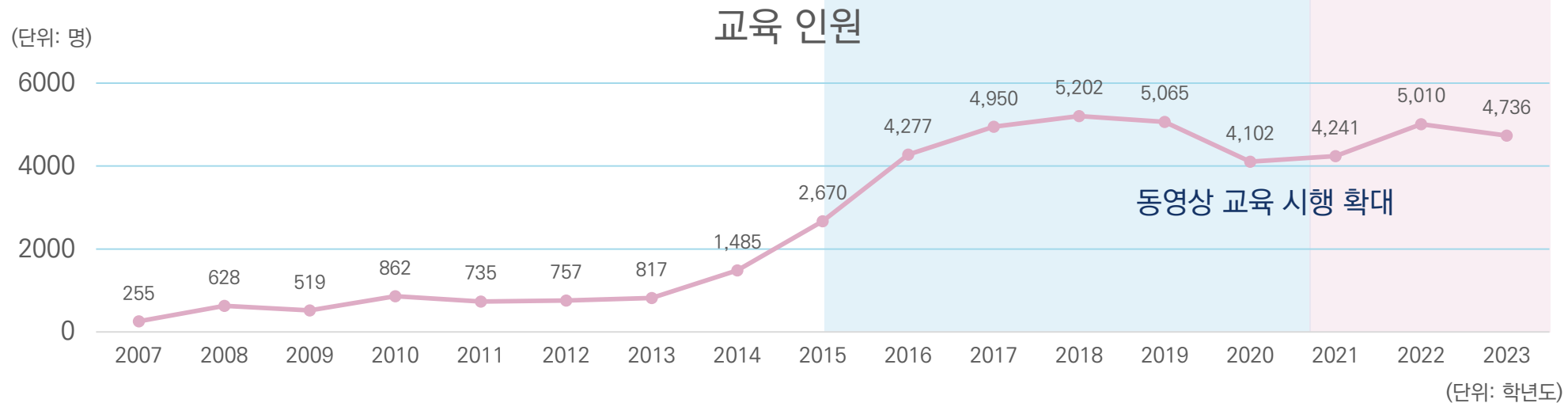
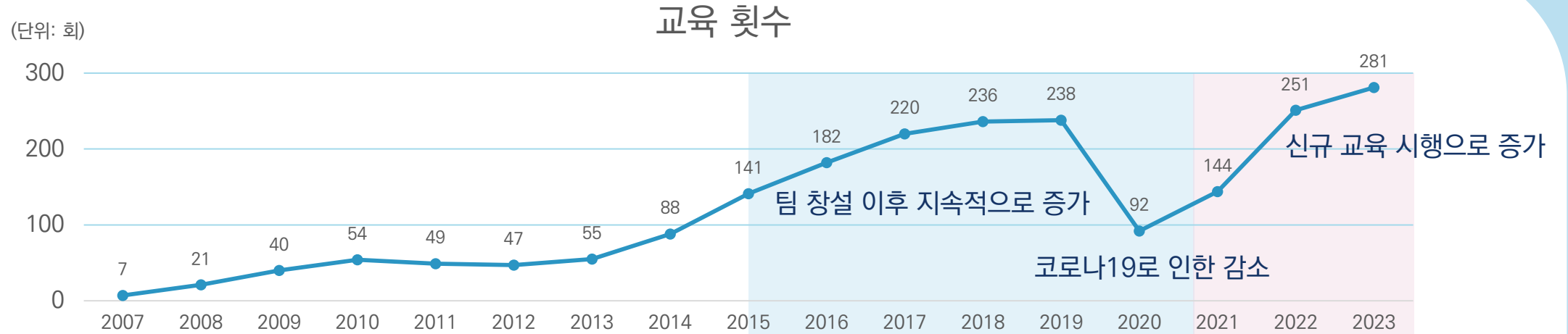


활용교육 시행 결과

04

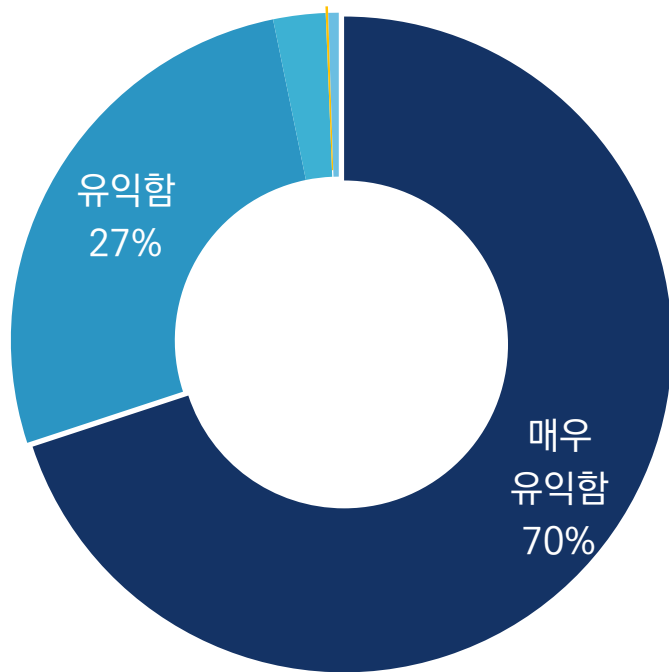


교육 시행 및 참여 결과

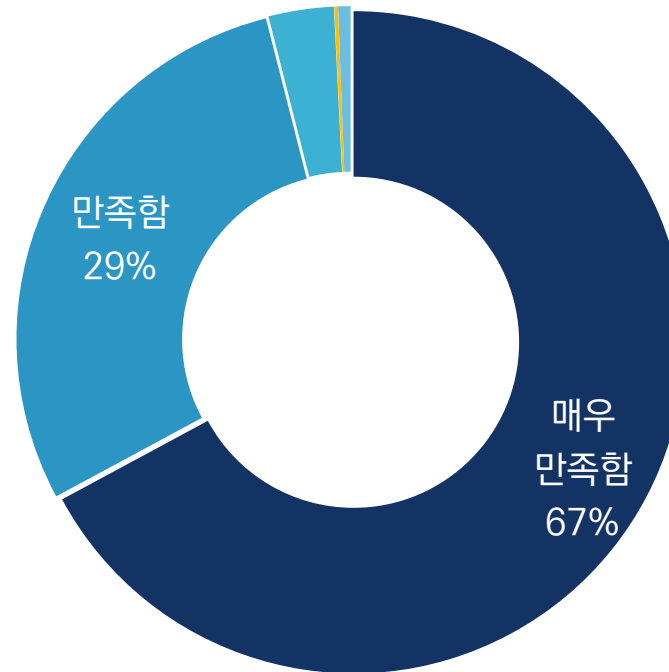


교육 만족도 결과

교육의 유익성 평가



교육의 만족도 평가



※ 2020년 6월부터 2024년 3월까지 온라인 교육 만족도 조사 응답 현황



향후 계획

05





향후 계획

신규 연구 지원 전문 교육 고도화

생성형 AI 활용 교육

- ChatGPT, Gemini를 기반으로 한 번역, 보고서 초안 작성 등의 연구와 학습에 유용한 생성형 AI 활용과 관련된 내용으로 교육 방향 변경

부실 학술활동 예방 교육

- 부실 학술지 관련 내용 이외에도 가짜 뉴스 판별 방법 내용 추가로 연구의 질적인 측면 강화



향후 계획

주제 분야별 학술 DB 활용 교육 확대

분야별 학술 DB 교육

- 2024년 전자자료 수요 조사(3월~5월 시행 중)를 통해 주제 분야별 신규 자료 구독 예정으로 신규 학술 DB에 대한 활용 교육 확대 시행 예정
(의·약·간호학, 경영경제, 사회과학, 자연과학, 공학 DB 등)

영어 교육 확대

- 현재 경영경제DB: Eikon(해외 기업 정보 분석), 공학DB: IEEE(전자전기공학)를 영어로 진행하고 있음
- 향후 다른 학술정보 활용 교육도 영어 진행을 확대하여 외국인 유학생의 수요도 충족하고자 함



고맙푸앙!

중앙대학교 공식 마스코트 푸앙

THANK YOU

중앙대학교 학술정보원
공학 분야 사서 서지우
jiwoo35@cau.ac.kr